

J. Jemnick

DOŠLO DNE:

11-05-2018

pod č. j. 50188-20/8

Dodaná zpráva - Detail zprávy

Věc: závazné stanoviska pro povolení stavby v ochranném pásmu silnice I. třídy
ID zprávy: 574634928
Typ zprávy: Datová zpráva
Datum a čas dodání: 11.5.2018 v 8:59:42

Odesílatel: Královéhradecký kraj, Pivovarské náměstí 1245/2, 50003 Hradec Králové, CZ
ID schránky: gcgbp3q
Typ schránky: OVM

Zmocnění: Nežadáno
Odstavec: Nežadáno
Naše číslo jednací: KUKHK-16263/DS/2018-2
Naše spisová značka: KUKHK-16263/DS/2018
Vaše číslo jednací: Nežadáno
Vaše spisová značka: Nežadáno
K rukám: Nežadáno
Do vlastních rukou: Ne
Doručení fikcí zakázáno: Ne

Přílohy:

KUKHK-16263-DS-2018-2 ZS.pdf (141,87 kB)
výřez z koordinační situace stavby KÚ Bartoušov.pdf (867,62 kB)
výřez z koordinační situace stavby KÚ Jičíněves.pdf (586,25 kB)
výřez z koordinační situace stavby KÚ Kopidlno.pdf (850,07 kB)



DOŠLO DNE:
11-05-2018
pod č. j.

51233/2018/KHK



KUKHK-16263/DS/2018-2

Krajský úřad Královéhradeckého kraje

VÁŠ DOPIS ZN.:

ZE DNE: 27.04.2018

NAŠE ZNAČKA (č. j.): KUKHK-16263/DS/2018/Ja
(KUKHK-16263/DS/2018-2)

DLE ROZDĚLOVNÍKU

VYŘIZUJE: Ing. Jan Janeček
ODBOR | ODDĚLENÍ: dopravy a silničního hospodářství
silničního hospodářství
LINKA | MOBIL: 642
607068663
E-MAIL: jjanecek@kr-kralovehradecky.cz

DATUM: 11.05.2018

Počet listů: 3

Počet příloh: 1 / listů: 3

Počet svazků: 0

Sp. znak, sk. režim: 280.13.5.1, S,5

ZÁVAZNÉ STANOVISKO

Krajský úřad Královéhradeckého kraje jako příslušný silniční správní úřad ve věcech silnic I. třídy podle § 40 odst. 3 písm. d) zákona č. 13/1997 Sb., o pozemních komunikacích, ve znění pozdějších předpisů (dále jen „zákon o PK“) podle § 32 odst. 1 písm. a) a § 32 odst. 3 zákona o PK, ve smyslu § 4 odst. 2 písm. a) ve spojení s § 86 odst. 2 písm. b) zákona č. 183/2006 Sb., o územním plánování a stavebním řádu, ve znění pozdějších předpisů, v souladu s § 149 odst. 1 zákona č. 500/2004 Sb., správní řád, ve znění pozdějších předpisů (dále jen správní řád)

souhlasí

s vydáním územního rozhodnutí souboru staveb (PS 01 Staniční zabezpečovací zařízení Bartoušov, PS 02 Kabelizace včetně přenosových systému, SO 112 Napájení) na pozemku p.č. 1366/1 v k.ú. Kopidlno, souboru staveb (PS 03 Telefonní zapojovač, SO 101 Železniční svršek, SO 103 Železniční spodek, SO 105 Rekonstrukce přejezdu km 31,505, SO 109 Orientační systém a SO 112 Napájení) na pozemku p.č. 371 v k.ú. Bartoušov u Jičíněvsi a souboru staveb (PS 01 Staniční zabezpečovací zařízení Bartoušov, PS 02 Kabelizace včetně přenosových systému, SO 112 Napájení) na pozemku p.č. 385 v k.ú. Jičíněves, v silničním ochranném pásmu silnice I/32 které nejsou součástí silnice I/32,

kteřé podle zákona č. 183/2006 Sb., o územním plánování a stavebním řádu (stavební zákon), ve znění pozdějších předpisů, vyžadují povolení, souhlas nebo ohlášení stavebnímu úřadu, dle koordinační situace stavby KÚ Kopidlno, část C.2, příl. 1, dle koordinační situace stavby KÚ Bartoušov část 3, část C.2, příl. 3.3., dle koordinační situace stavby KÚ Jičíněves část 2, část C.2, příl. 4.2, zpracovaných společností SGJW Hradec Králové, IČO: 49285092 se sídlem Na Důchodě 1674, 500 02 Hradec Králové pod názvem „Zřízení výhybny Bartoušov“ pod č. zakázky 07 220917 v 04/2018 ve stupni DUR,

předložené dne 27.04.2018 společností SGJW Hradec Králové spol. s r.o., IČO: 49285092 se sídlem Na Důchodě 1674, 500 02 Hradec Králové.

Odůvodnění:

Krajský úřad Královéhradeckého kraje, odbor dopravy a silničního hospodářství, (dále „silniční správní úřad“) obdržel žádost ve smyslu § 32 odst. 1 písm. a) zákona o PK o povolení v ochranném pásmu silnice I/32 provádět soubor staveb (PS 01 Staniční zabezpečovací zařízení Bartoušov, PS 02 Kabelizace včetně přenosových systému, SO 112 Napájení) na pozemku p.č. 1366/1 v k.ú. Kopidlno, soubor staveb (PS 03 Telefonní zapojovač, SO 101 Železniční svršek, SO 103 Železniční spodek, SO 105 Rekonstrukce přejezdu km 31,505, SO 109 Orientační systém a SO 112 Napájení) na pozemku p.č. 371 v k.ú. Bartoušov u Jičíněvsi a soubor staveb (PS 01 Staniční zabezpečovací zařízení Bartoušov, PS 02 Kabelizace včetně přenosových systému, SO 112 Napájení) na pozemku p.č. 385 v k.ú. Jičíněves, kterou podala společnost SGJW Hradec Králové spol. s r.o., IČO: 49285092 se sídlem Na Důchodě 1674, 500 02 Hradec Králové dne 27.04.2018. pod názvem „Zřízení výhybny Bartoušov“ pod č. zakázky 07 220917 v 04/2018 ve stupni DUR.

Vzhledem k tomu, že žádost byla podána po nabytí účinnosti zákona č. 225/2017 Sb., kterým se mění zákon č. 183/2006 Sb., o územním plánování a stavebním řádu (stavební zákon), ve znění pozdějších předpisů, a další související zákony, kterým došlo ke změně zákona o PK, silniční správní úřad vydal předmětné závazné stanovisko dle ust. § 32 odst. 3 zákona o PK, jímž souhlasí s vydáním územního rozhodnutí v silničním ochranném pásmu silnice I/32 soubor staveb, která nejsou součástí silnice I/32, pod názvem „Zřízení výhybny Bartoušov“, které podle zákona č. 183/2006 Sb., o územním plánování a stavebním řádu (stavební zákon), ve znění pozdějších předpisů, vyžadují povolení, souhlas nebo ohlášení stavebnímu úřadu.

Žadatel předložil společně s předmětnou žádostí následující podklady:

- Dokumentaci pro územní řízení, zpracovanou společností SGJW Hradec Králové spol. s r.o., IČO: 49285092 se sídlem Na Důchodě 1674, 500 02 Hradec Králové pod názvem „Zřízení výhybny Bartoušov“ pod č. zakázky 07 220917 v 04/2018 ve stupni DUR obsahující:
 - A. Průvodní zpráva
 - B. Souhrnná část
 - C. Situace stavby
 - D. Technologická část
 - E. Stavební část
 - F. Organizace výstavby (neobsazeno)
 - G. Náklady
 - H. Doklady
 - I. Geodetická dokumentace
- Vyjádření Ředitelství silnic a dálnic ČR, IČO: 65993390, Správy Hradec Králové, Pouchovská 401, 503 41 Hradec Králové ze dne 23.04.2018 zn. ŘSD/1253/37000/2018/KI pod názvem „Zřízení výhybny Bartoušov“.
- kopii plné moci, vydanou zmocnitelem společností Správa železniční dopravní cesty, státní organizace, IČO: 70994234, se sídlem Dlážděná 1003/7, Praha 1 – Nové Město, zmocněnci společnosti SGJW Hradec Králové spol. s r.o., IČO: 49285092 se sídlem Na Důchodě 1674, 500 02 Hradec Králové, k zastupování ve věci předmětné žádosti, ve smyslu § 33 odst. 2 písm. b) správního řádu

Silniční správní úřad předložené podklady posoudil a dospěl k závěru, že má dostatek podkladů pro vydání závazného stanoviska.

Silniční správní úřad nedával do závazného stanoviska podmínky k uzavření smluv, tyto podmínky mají občanskoprávní charakter.

Toto závazné stanovisko nenahrazuje povolení dle zákona č. 183/2006 Sb., o územním plánování a stavebním řádu (stavební zákon). Dále je třeba upozornit také na ustanovení § 34 odst. 1 až odst. 3 zákona o PK týkající se oprávnění vlastníka silnice v nezbytné míře vstupovat na cizí pozemky, nebo na stavby na nich stojící.

Upozornění:

Dále v souvislosti s vydáním tohoto závazného stanoviska je třeba upozornit, že před zahájením vlastních prací bude nutné v případě potřeby požádat Krajský úřad Královéhradeckého kraje jako příslušný správní orgán ve smyslu ustanovení § 124 odst. 4 písmene b) zákona č. 361/2000 Sb., o provozu na pozemních komunikacích a o změnách některých zákonů, v znění pozdějších předpisů, o vydání stanovení přechodné úpravy provozu na pozemních komunikacích ve smyslu ustanovení § 77 odst. 1 písm. b) zákona č. 361/2000 Sb., o provozu na pozemních komunikacích, ve znění pozdějších předpisů a vyhlášky č. 294/2015 Sb., kterou se provádějí pravidla provozu na pozemních komunikacích, ve znění pozdějších předpisů, a to v případě, že výše zmíněné práce by mohly ovlivnit bezpečnost a plynulost silničního provozu na silnici I/32.

V případě užití silnice I/32 rovněž před realizací požádat odbor dopravy Krajského úřadu Královéhradeckého kraje o povolení zvláštního užívání dle ust. § 25 odst. 6 písm. c) bodu 2 zákona o PK pro umístování, skládání a nakládání věcí nebo materiálů nesloužících k údržbě nebo opravám komunikace, nebudou-li neprodleně odstraněny (zařízení staveniště, skládka stavebních hmot nebo paliva apod.) z důvodu prací bude-li vyžadováno užití sil. I třídy.

O stanovení přechodné úpravy provozu na pozemních komunikacích a o vydání rozhodnutí o povolení zvláštního užívání je třeba požádat minimálně 30 dnů před zahájením prací. Potřebné žádosti jsou zveřejněny dálkovým přístupem na internetových stránkách Krajského úřadu Královéhradeckého kraje (www.kr-kralovehradecky.cz/krajsky_urad/ doprava/žádosti agendy dle zákona 13/1997 Sb.).

Dále je třeba k věci obecně poznamenat, že podle § 32 odst. 2 zákona o PK se povolení podle § 32 odst. 1 zákona o PK mimo jiné nevyžaduje pro zařízení telekomunikačních a energetických vedení a pro stavby související s úpravou odtokových poměrů.

Poučení:

Závazné stanovisko je úkon učiněný správním orgánem na základě zákona, který není samostatným rozhodnutím ve správním řízení a jehož obsah je závazný pro výrokovou část rozhodnutí správního orgánu (§ 149 odst. 1 správního řádu). Proti tomuto závaznému stanovisku se nelze samostatně odvolat. Jeho obsah lze napadnout v rámci odvolání proti rozhodnutí příslušného stavebního úřadu ve věci. Nezákonně závazné stanovisko lze zrušit nebo změnit v přezkumném řízení, k němuž je příslušné ministerstvo dopravy (§ 149 odst. 5 správního řádu).

Otisk razítka

Ing. Jan Janeček
Referent oddělení SH

Příloha:

- výřez z koordinační situace stavby KÚ Kopidlno,
- výřez z koordinační situace stavby KÚ Bartoušov
- výřez z koordinační situace stavby KÚ Jičíněves

Obdrží:

SGJW Hradec Králové spol. s r.o., IČO: 49285092 se sídlem Na Důchodě 1674, 500 02 Hradec Králové
Ředitelství silnic a dálnic ČR, Správa Hradec Králové, Pouchovská 401, 503 41 Hradec Králové

Přezd P4627

KÚ Bartoušov u Jičíněvsi
Výřez z Koordinační situace

beton
Svár km 31,588
Styk km 31,583

OCHRANNÉ PÁSMO KOMUNIKACE I TR.

KÚ Bartoušov u Jičíněvsi (6596)
KÚ Jičíněves (6596)

KOPIDLN

OCHRANNÉ PÁSMO KOMUNIKACE I TR.

km 31,523
Přezd P4627
evd. km 31,505
km 31,491

beton
Rozhraní pražců km 31,442
dřevo

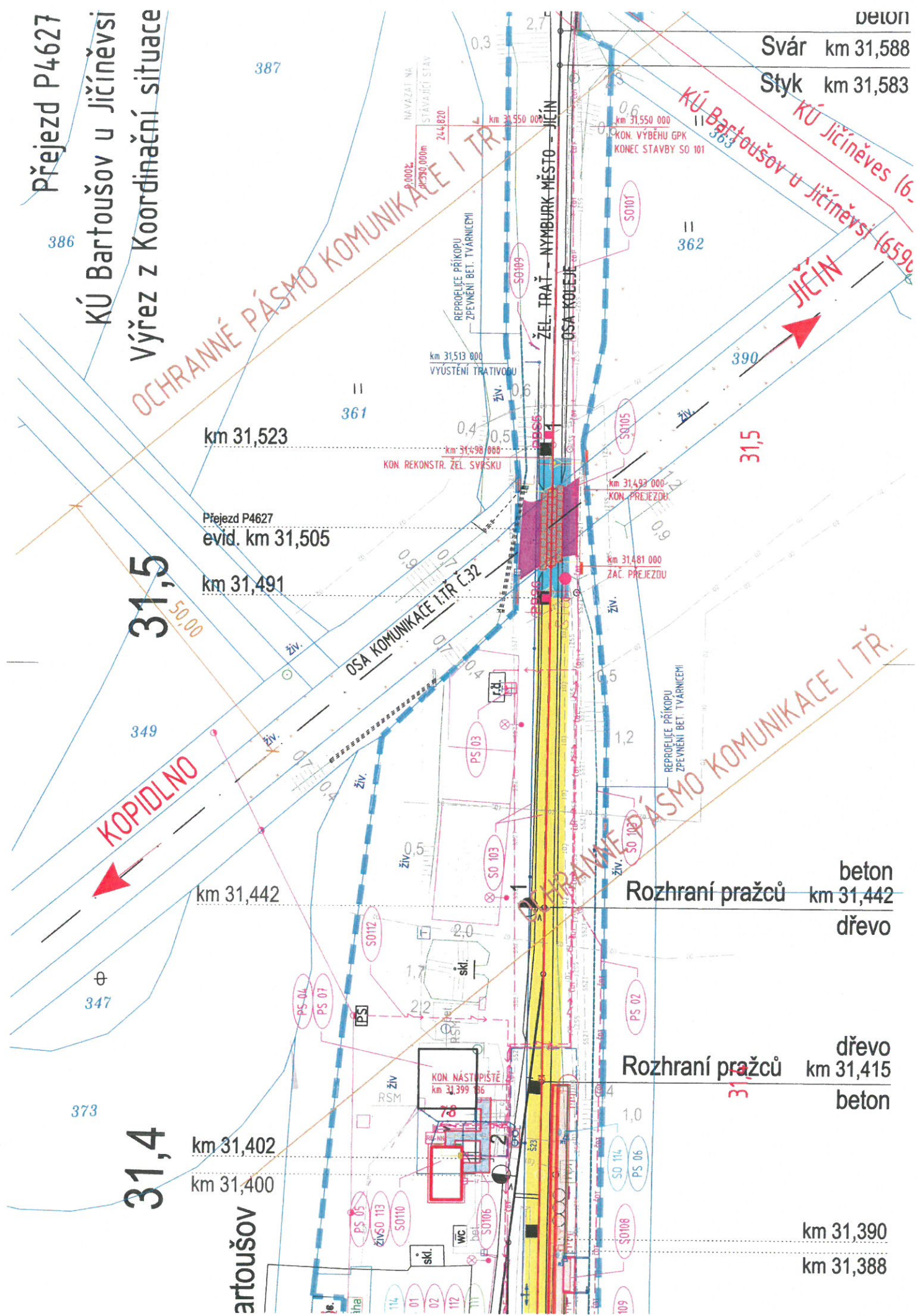
dřevo
Rozhraní pražců km 31,415
beton

31,4

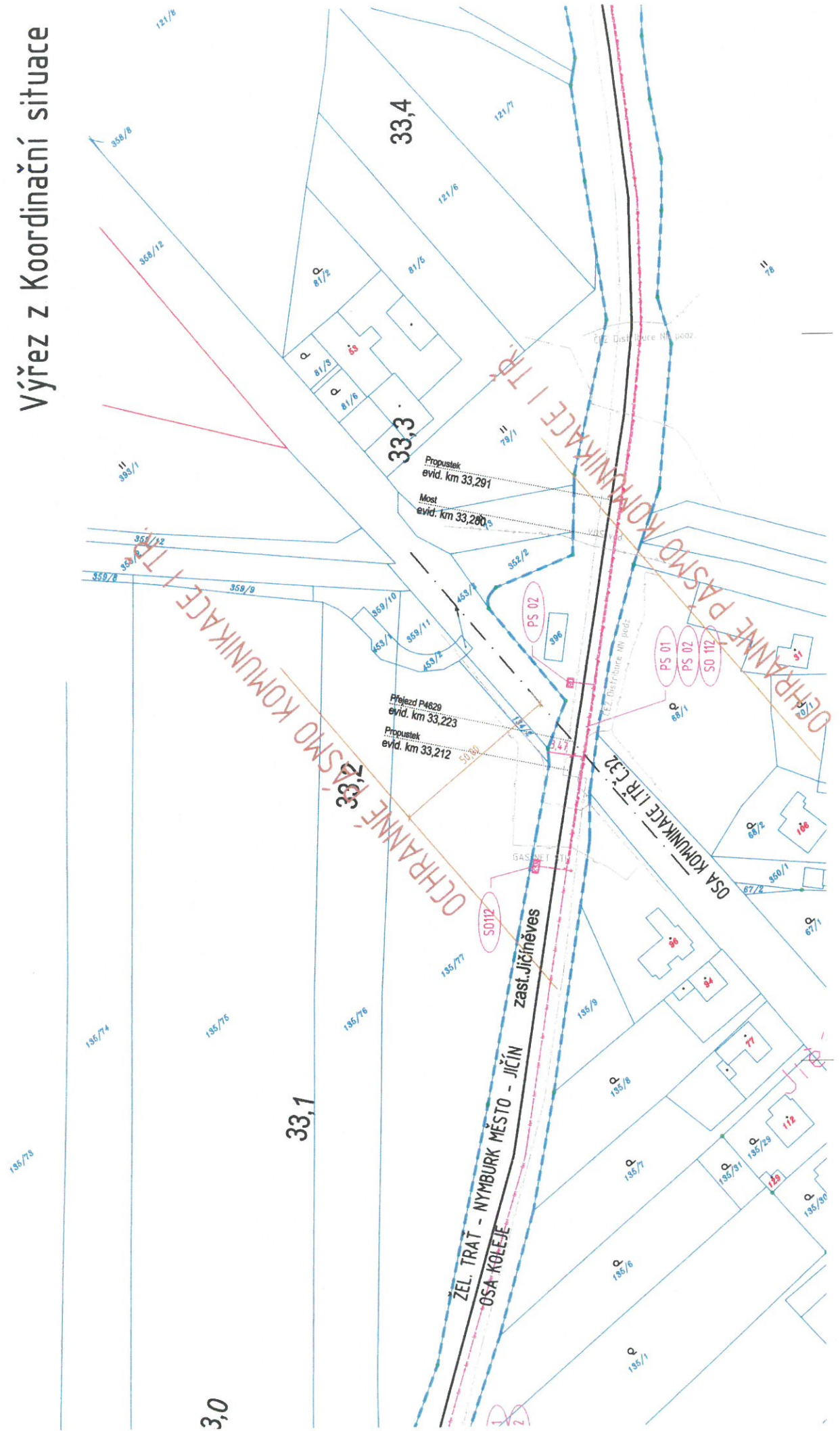
km 31,402
km 31,400

km 31,390
km 31,388

artoušov



Výřez z Koordinační situace



Přejezd P4622

KÚ Kopidlno

Výřez z Koordinační situace

